

みやび新聞

令和元年10月発行
社会福祉法人ふくふく会
みやび
羽曳野市西浦2-1844-1
TEL 072-950-0382



みやびホームページ
fukufukukai.com

介護や認知症のことなど、お困りの事がありましたら
お気軽に「みやび」にご相談下さい。

おれんじがふえみやび

毎月第4日曜日開催

OPEN

AM10:00 ~ PM4:00

10月27日

11月24日

12月 休店

1月26日

2月23日

憩いの場として近隣住民の方も、ご自由にお越し下さい！



全品100円(お菓子付)

珈琲・アイス珈琲・紅茶・アイ스티ー
ココア・ジュース・梅昆布茶・柚茶



かふえみやびスケジュール

11月24日 10:30~11:30

認知症知っと講座・認知症とグループホームについて

上記講座は「かふえ」にて飲料のご注文いただかなくても、どなたでも無料で参加して頂けます。当日かふえにお越し下さい、皆さまのご参加お待ちしております。

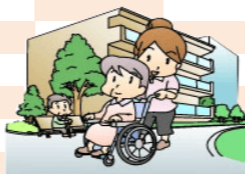
かふえみやびからのお知らせ

かふえ内での趣味(歌・楽器演奏・踊り・絵画・手芸等)の発表や展示などして頂ける方を募集しています。お気軽にみやび藤田までお問合せ下さい。

スタッフ・ボランティア募集

みやびでは介護職員を募集しています。
ボランティアさんの受け入れもしています。

- グループホームみやび・みやびのもりパート介護職員募集
仕事内容 グループホームにお住まいの高齢者への介護、支援
- グループホームみやび・みやびのもりボランティアさん募集
バーベキュー大会・流しそうめん大会・夏祭り・バザー等の行事のお手伝い
かふえみやびのお手伝い / 花見・紅葉などの行楽外出のお手伝い



最近のニュース

風水害の季節！備えておきましょう



日頃の備え

家族で災害について話し合う
風水害は事前の備えが大切です。被害に遭わないために日頃から家族で災害について話し合っておきましょう。自分の家や住んでいる地域の特性を知っておきましょう。どんな災害が起こりやすいのか、近くがけ崩れが起こりやすい場所がないか確認しておきましょう。家族みんなでいざというときの避難場所、避難経路、連絡方法などを確認しておきましょう。避難場所はお住まいの市町村が配布しているハザードマップやホームページなどで確認できます。

災害の危険がせまった場合にすぐ避難できるようにリュックサックなどに非常持出品を準備しておきましょう。また停電や断水に備えて生活必需品等も備蓄しておきましょう。

非常用持ち出しバッグの内容の例(人数分用意しましょう)

飲料水、食料品(カップめん、缶詰、ビスケット、チョコレートなど)

貴重品(預金通帳、印鑑、現金、健康保険証など)

救急用品(ばんそうこう、包帯、消毒液、常備薬など)

ヘルメット、防災ずきん、マスク、軍手、懐中電灯、衣類、下着、毛布、タオル

携帯ラジオ、予備電池、携帯電話の充電器、使い捨てカイロ、ウェットティッシュ

洗面用具、携帯トイレ、注意：乳児のいるご家庭は、ミルク・紙おむつ・ほ乳びん

台風や大雨が近づいてきたら

風が強くなる前に自宅の周りの飛びそうな物(鉢植えや物干し竿)などを片付けましょう。

断水に備え、風呂やポリタンク、やかんなどに水を溜めておきましょう。

風が強くなる前に雨戸を閉めましょう。

貴重品や家族構成を考えた非常持出品を準備しましょう。

浸水のおそれがあるときは、早めに生活用品を高い場所へ移動させましょう。



みやび各事業所の紹介

お問い合わせ

TEL 0120-290-382

グループホームみやび・みやびのもり

認知症高齢者の住居施設です。認知症になっても生き生きと暮らしてもらえるように、家事活動を重要視しています。またレクリエーションや外出など楽しみをもって暮らしてもらえるようにしています。みやび3フロア、みやびのもり2フロアで1フロア(ユニット)9名全45名定員となっています。

デイサービスセンターみやび

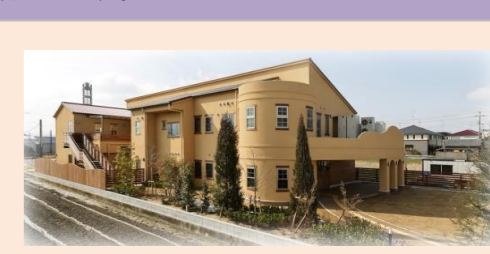
在宅の高齢者の方が日帰りで食事・入浴・レクリエーションなどを楽しむことができるサービスです。利用者同士の交流の場、趣味などによる気分転換の場としても利用でき、ご家族の介護負担軽減にも役立ちます。

ケアプランセンターみやび

住み慣れた自宅で安心した生活を送れるように、皆様の想いも大切にしながら、ケアプランの作成をお手伝いします。介護にお困りの方のなんでも相談窓口です。

ホームヘルパーステーションみやび

ホームヘルパーがご自宅に訪問して、日常生活の自立を支援するためのサービスです。ひとりひとりの状況に応じた在宅生活を不安なく過ごして頂けるように支援します。利用者のできる事を少しでも増やせるよう、利用者の言葉に耳を傾け笑顔での訪問をモットーに援助します。



みやびの行事報告



9月 敬老会



今後の予定

- 10月 バーベキュー大会 一泊旅行
- 12月 忘年会 イルミネーション外出 クリスマス会 餅つき大会

趣味の広場

令和元年 近隣の紅葉スポット

弘川寺

【南河内郡河南町弘川】
河南町さくら坂住宅を抜けた場所にある西行法師ゆかりの古刹 本堂裏手がおすすめです



錦織公園

【富田林市大字錦織】
園内は広大で子供向け遊具も沢山あります



花の文化園

【河内長野市高向】
9:00~17:00 入園料540円
遊歩道から見た紅葉は見どころ 山の斜面にはもみじ谷があります



大仙公園

【堺市百舌鳥夕雲町】
日本庭園 9:00~16:00
入園料200円
今の時期は秋のライトアップがあります



荒山公園

【堺市南区宮山台】
観梅で有名な公園ですが 公園内の多治速比売神社の境内や公園奥には紅葉ポイントがあります



滝谷公園

【富田林市大字彼方】
滝谷不動尊に行く手前、山裾から頂上までが滝谷公園で山頂には楠公の龍泉寺城址があります、山全体に広がる景色は最高です



認知症の人と関わる中で、介護者からの問いに対して見当違いな事を言ったりする事があります。それを否定すると、喜怒哀楽は残っているので言動を否定されたら意固地になって認知症状を増幅させる事になり、介護者も疲弊してしまいます。よく言われているのが「否定しない」こと。ですが、同じ事を何度も聞かれたり、同じ事を繰り返されたりすると「また?」「違う!」「何回言ったらわかる?」とダメだと分かっているのに、ついイライラして否定したり、大声で怒鳴ったりしてしまうのではないのでしょうか? では、どうすれば良いのか・・・

ただ、否定しないとと言われても、なかなか難しいと思います。お互いに感情があり、理解できない事も多々ありますし・・・そこで!一度認知症の人が見ている又は居る世界(ストーリー)の中へ入ってみるのはどうでしょうか?

例えば・・・

◎母である認知症の人が娘に「お母さん」と呼びかけたら「あなたの娘の〇〇です!」と声を荒げて否定せず、お母さんになりきって「どうしたの?」と優しく声をかけ接した方がお互いに穏やかな時間を過ごせるのではないのでしょうか。

◎ゴミを口に入れてしまっていたら(のど詰りしてしまう危険はありますが)「早く出して!」と怒ったり、無理やり口に手を入れて出そうとしても余計に出してはくれないので、「おいしそうな物食べてますね。良いな。私も欲しいな」「何食べてるの?おいしい?見せて」と声をかけて、口の中を見せてもらい出してみるのも手段のひとつでは・・・

◎服を脱がずにお風呂に入ると言い張るならば、「ラッキー!洗濯のすすぎが一回で済む!」とポジティブに考えてみる等・・・

この様に少しでも笑いに変化させたり、ポジティブに考えてみたりすれば自然と否定するような言動は減るのではないのでしょうか。もしかしたら、苦痛が楽しさにも変わるかもしれません。これらが全て正しいのかは分かりませんが、少しでも介護者の心が軽くなれば認知症の人にも不安が減り楽しく過ごせるのではないのでしょうか。

羽曳野市介護施設情報

有料老人ホームについて

三種類あります

有料老人ホームには介護保険サービスの特定施設にあたる介護付き老人ホームと任意で介護サービスを受ける住宅型老人ホーム又はサービス付き高齢者住宅があり部屋は個室になっています。主に民間企業が運営しています。

介護付有料老人ホームとは、自立した人も受け入れる混合型施設や、認知症や寝たきりの重症の要介護者を受け入れる介護専用型施設もあるなど、極めて幅広い状態の人を対象としています。特定施設の指定を受けている有料老人ホームでは通常の施設介護サービスと同等のサービスが受けられます。費用は高級老人ホームでは入居一時金で数百万円~数千万円、月額20万円~ 一般的な老人ホームでは入居一時金は数十万円ですが不要な所が増えてきています。月額も12万円~ですが、介護サービス一割負担金や雑費を合計すると20万円位は必要です。

住宅型有料老人ホームとは、介護が必要な時には、訪問介護や通所介護などの在宅サービスを利用することで、要介護の状態になっても施設に住み続けられる施設です。ただし、『特定施設入居者生活介護』を受けていないため、利用するサービスが増えると介護付有料老人ホームよりも料金が高くなり、また要介護度が高くなると退去しなくてはならないことがあります。費用は入居一時金が0円~数十万円です。介護が必要になるとやはり月額20万円ほど必要となります。

サービス付き高齢者向け住宅とは、自立していて介護認定を受けていない高齢者や要支援の高齢者、主に軽度の要介護の高齢者を受け入れています。(介護付き有料老人ホームとほぼ同様のサービスを行っている。) 基本的なサービスは、常駐の介護スタッフによる見守りや生活相談など。また、床の段差や廊下の幅に決まりがあるなど、高齢者が住みやすい構造になっている。介護付き有料老人ホームと同じく特定施設の指定を受けている所もあります。費用は入居一時金数十万円~ 月額12万円~平均では16万円位になります。

市内の有料老人ホーム

・ケアホーム羽曳が丘/羽曳が丘西

- ・NEXT LIFE石川・NEXT LIFE西浦・ライフビュー・グッドタイムまほろば
- ・ライフコート春秋・ユニットガーデン羽曳野・ケアホーム伊賀
- ・恵花院・フリージア・サンローズ・ハーモニー羽曳野・レストコート羽曳野
- ・オアシス北燦・ヘルスケアライフはびきの・はなみずき など、これ以外にもあります。

